

Cartes de Bruit Stratégiques 2012

Voies de plus de 8200 véh / jour ; Indicateur Ln ; Carte de "type a"

RN 21



PRÉFECTURE DE DORDOGNE

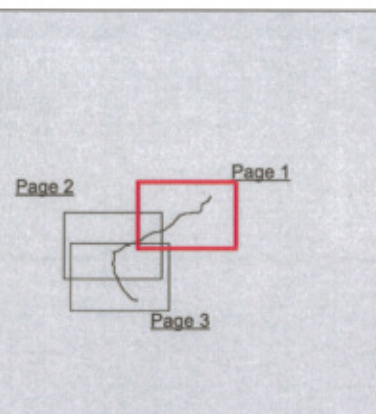


Echelle : 1/25 000

Format d'impression : A3



Localisation de la planche :
Département de la Dordogne
(24)

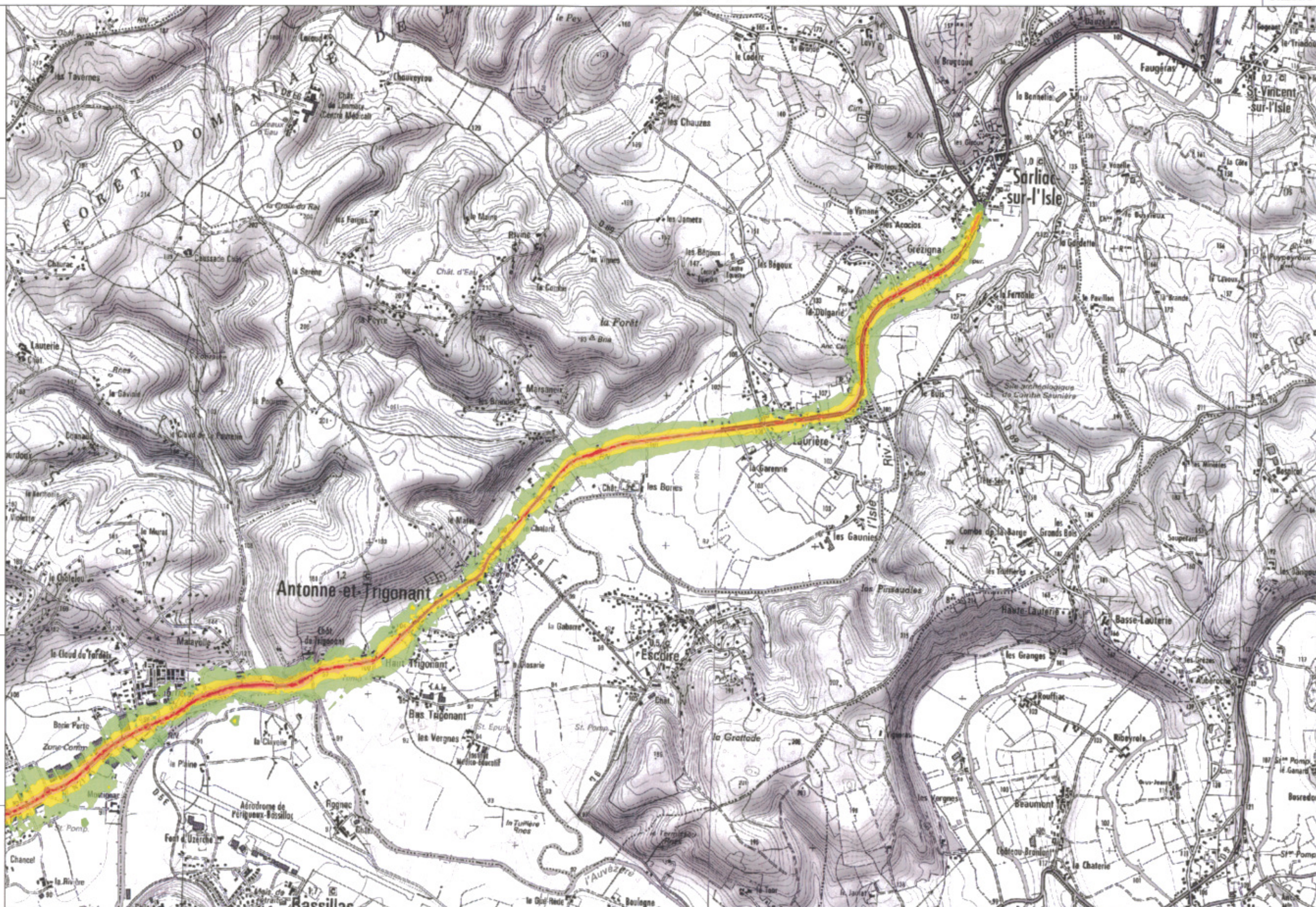


Niveaux de bruit
(Norme NFS 31.130 - 2008)

- 50 à 55 dB(A)
- 55 à 60 dB(A)
- 60 à 65 dB(A)
- 65 à 70 dB(A)
- Supérieur à 70 dB(A)

Ces cartes sont une approche macroscopique de la situation acoustique aux abords des voies.

Elles ne peuvent être utilisées pour déterminer des niveaux sonores en façade d'un bâtiment.



A destination de : DDT de la Dordogne
Réalisé le : 24 / 10 / 2012

Cartes de Bruit Stratégiques 2012

Voies de plus de 8200 véh / jour ; Indicateur Ln ; Carte de "type a"

RN 21



PRÉFET
DE
DORDOGNE

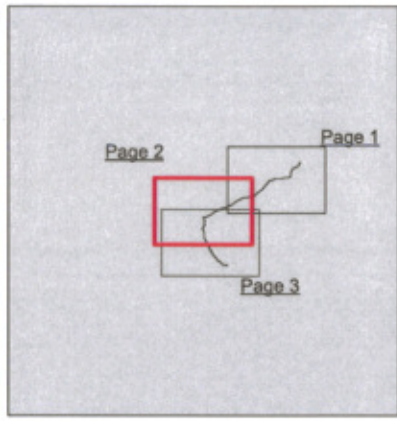


Echelle : 1/25 000






Format d'impression : A3



Localisation de la planche :
Département de la Dordogne
(24)

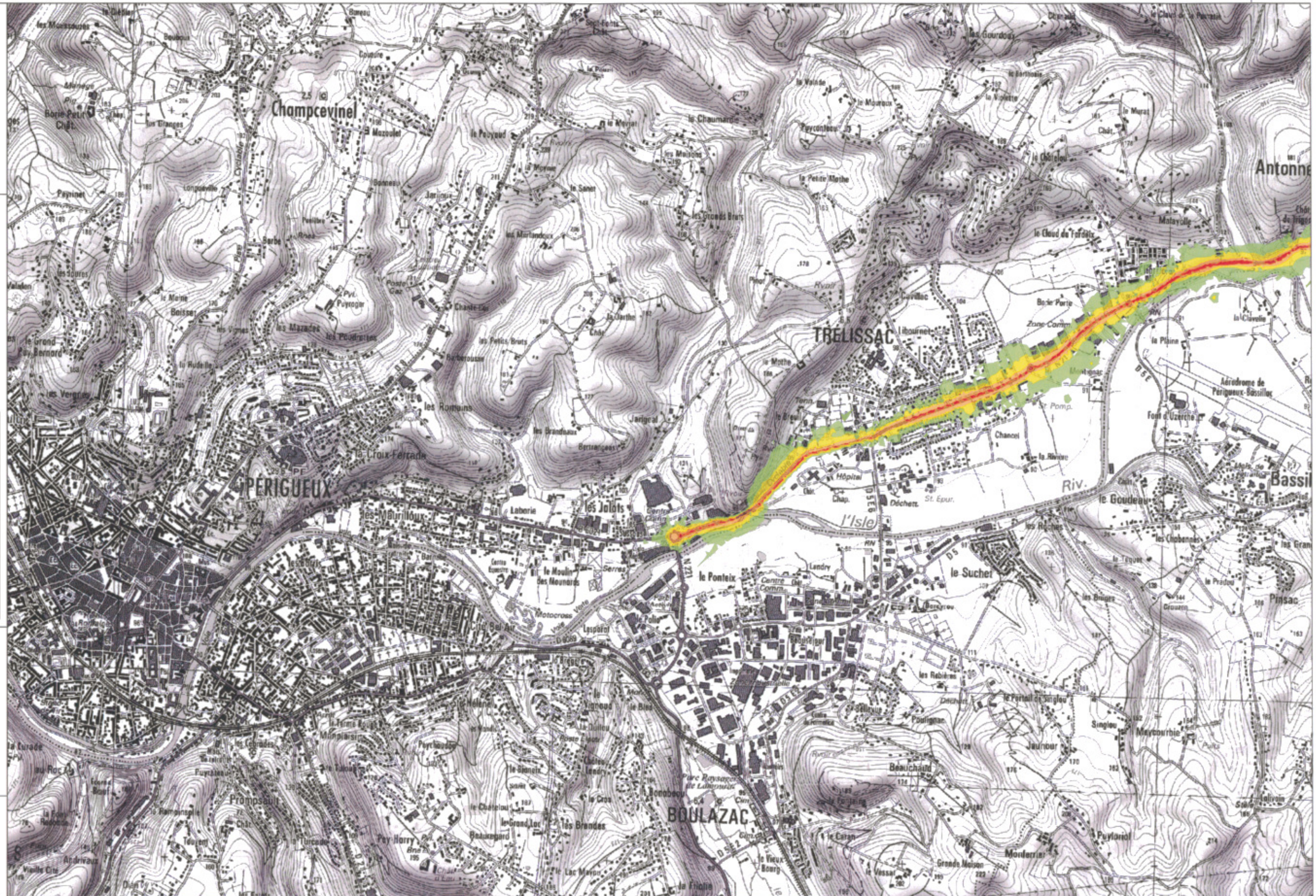


Niveaux de bruit
(Norme NFS 31.130 - 2008)

-  50 à 55 dB(A)
-  55 à 60 dB(A)
-  60 à 65 dB(A)
-  65 à 70 dB(A)
-  Supérieur à 70 dB(A)

Ces cartes sont une approche
macroscopique de la situation
acoustique aux abords des voies.

Elles ne peuvent être utilisées
pour déterminer des niveaux
sonores en façade d'un bâtiment.



Cartes de Bruit Stratégiques 2012

Voies de plus de 8200 véh / jour ; Indicateur Ln ; Carte de "type a"

RN 221

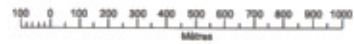


PRÉFET DE DORDOGNE

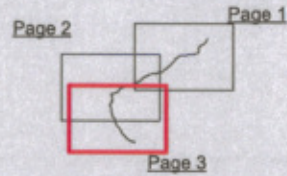


Echelle : 1/25 000

Format d'impression : A3



Localisation de la planche :
Département de la Dordogne
(24)

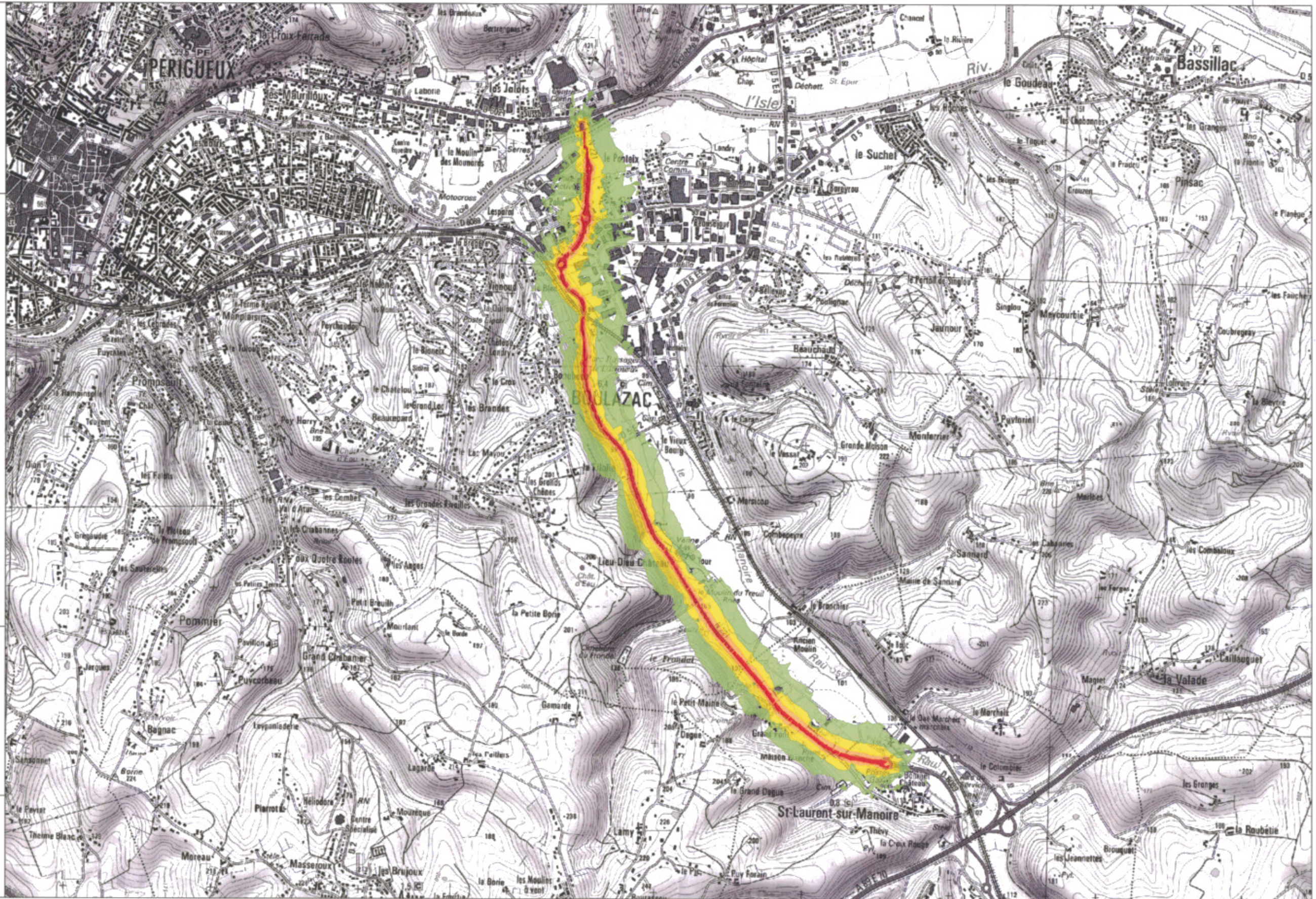


Niveaux de bruit
(Norme NFS 31.130 - 2008)

- 50 à 55 dB(A)
- 55 à 60 dB(A)
- 60 à 65 dB(A)
- 65 à 70 dB(A)
- Supérieur à 70 dB(A)

Ces cartes sont une approche macroscopique de la situation acoustique aux abords des voies.

Elles ne peuvent être utilisées pour déterminer des niveaux sonores en façade d'un bâtiment.



Cartes de Bruit Stratégiques 2012

Voies de plus de 8200 véh / jour ; Indicateur Ln ; Carte de "type a"

RN 21



PREFET DE DORDOGNE

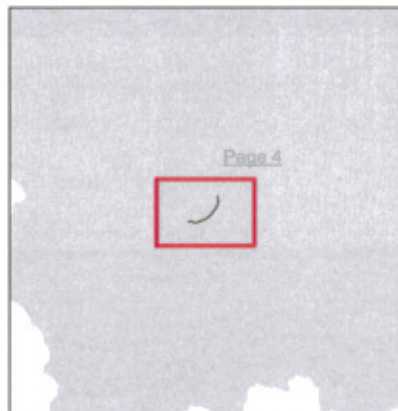


Echelle : 1/25 000

Format d'impression : A3



Localisation de la planche :
Département de la Dordogne
(24)



Niveaux de bruit
(Norme NFS 31.130 - 2008)

- 50 à 55 dB(A)
- 55 à 60 dB(A)
- 60 à 65 dB(A)
- 65 à 70 dB(A)
- Supérieur à 70 dB(A)

Ces cartes sont une approche macroscopique de la situation acoustique aux abords des voies.

Elles ne peuvent être utilisées pour déterminer des niveaux sonores en façade d'un bâtiment.

